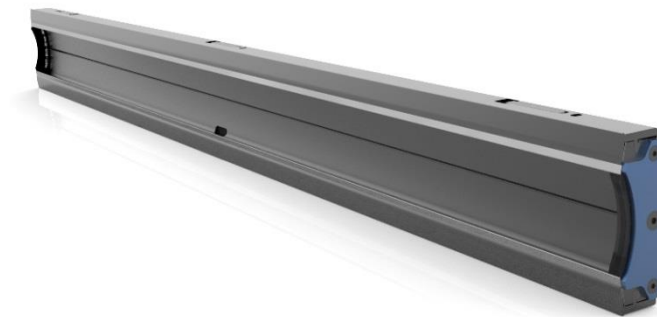


CÁMARAS DE RASQUETA



1.-DESCRIPCIÓN DE LA OFERTA

I-DBC

Conjunto cámara de rasqueta para máquina flexográfica sin soportes.

- Cámara construida a medida en aluminio extruido y anodizado duro de 25 micras.
- Sistema de cambio rápido de cuchillas con sujeción mecánica mediante mordazas abatibles y palancas de fijación.
- Obturadores laterales de espuma, cambio rápido sin necesidad de herramientas.
- Incluye 10 obturadores laterales.

I-DBCS

Conjunto cámara de rasqueta para máquina flexográfica con soporte y patines.

- Cámara construida a medida en aluminio extruido
- 10 obturadores laterales.
- Soporte completo con accionamiento neumático de baja fricción.
- Caja con regulador e interruptor neumáticos para acercamiento.

I-DBC Multi

Cámara de rasqueta (sin soporte) para impresora flexográfica.

- Cámara construida a medida en aluminio extruido y anodizado duro de 25 micras.
- Sistema de cambio rápido de cuchillas con sujeción mecánica mediante mordazas abatibles y palancas de fijación.
- Obturadores laterales de espuma, cambio rápido sin necesidad de herramientas.
- Incluye 10 obturadores laterales.
- Cámara con 3 cuchillas